

# Les continents de plastiques

## 1. un continent de plastique c'est quoi ?

Un continent de plastique c'est des déchets qui, emporté par des courants marins, s'agglomèrent à plusieurs endroits dans l'océan et forment des énormes amas. Ils se décomposent petit à petit jusqu'à devenir des « *microplastiques* » qui sont invisible par des satellites et vu de haut.

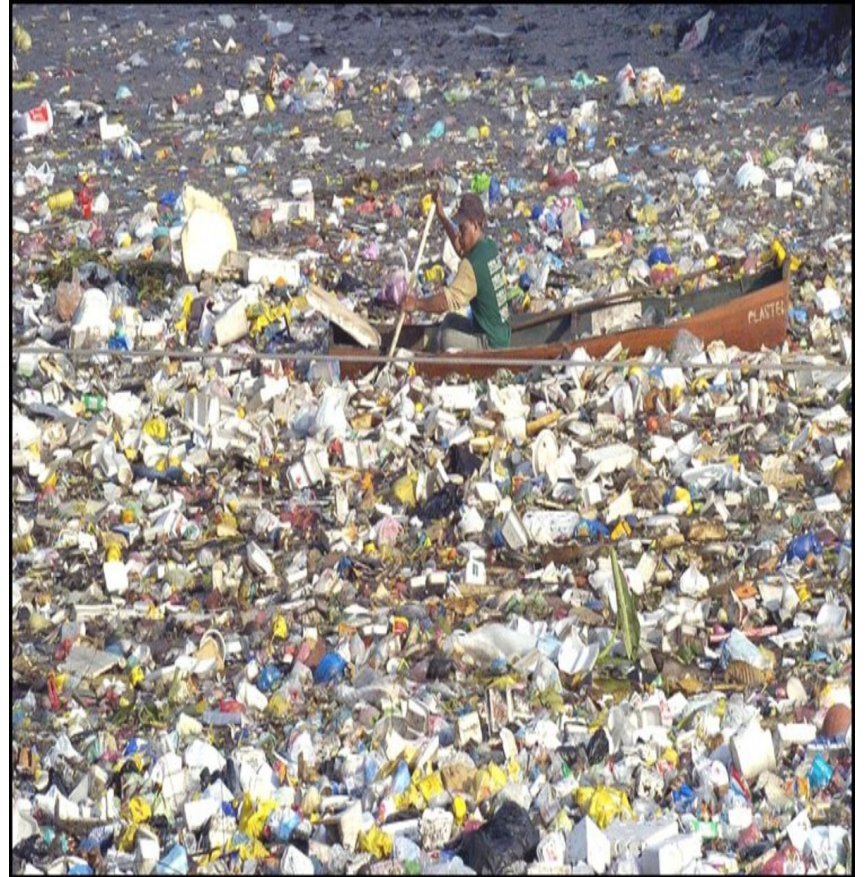
Il y a plusieurs classes de plastiques :

-Les « *microplastiques* » dont nous venons de parler.

-Les « *plastiques dur* » comme des bouteilles ou les gobelets à environ 1 000 mètres de profondeur.

-Les « *plastiques mou* », comme les sacs plastiques ou les paquets de chips qui eux restent à la surface. Soient ils vont se décomposer et devenir des microplastiques ou bien alors des petits crustacés vont finir par s'accrocher dessus, ils vont s'alourdir et du coup peser plus lourd et couler doucement jusqu'à atteindre les plastiques durs.

Le terme de « continents de plastiques » est assez exagéré, c'est plus particulièrement des îles mais le plus gros regroupe quand même 1,8 trillions de morceaux et ferait deux fois la taille du Texas.



## 2. qui y a t-il comme impacts ?

Il y a plusieurs impacts écologiques à traiter.

- **La chaîne alimentaire :**

Des nanoparticules de plastiques sont mangées par des poissons que nous consommons ensuite. Nous ingérons (indigerons) donc en très petite quantité ; du plastique. Fin, en petite quantité, ça dépend de ce que nous mangeons. Si nous avalons une sardines, la quantité avalé sera microscopique. Par contre si nous mangeons un gros thon carnivore et prédateur, l'impact sur notre corps sera logiquement doublé. Ce est pas directement mortel pour notre corps mais à long terme cela peut devenir dangereux.\_



- **Les substances chimiques :**

Une fois dans l'eau le plastique se dégrade et va dégager des substances chimiques et très toxiques. Des Marques telles que PEPSI, Coca Cola ou bien Nestlé ont décidés de moins générer de déchets. De belles promesse car depuis 2015, la pollution plastique à augmenter de 50 %.

- **La biodiversité :**

Il y a aussi beaucoup de plastique sur la terre ferme. Ils polluent le paysage et mettent des centaines d'années à se décomposer. Il pollue l'environnement et les animaux qui y vivent. 12,5 millions de tonnes de plastiques sont utilisés pour l'agriculture à travers le monde. Nous ingérons donc encore plus de plastiques et des produits mauvais.



- **Chiffres :**

On estime qu'il y a 75 à 199 millions de tonnes de déchets plastiques dans l'océan auxquelles s'ajoute un peu près 16 milliards de kilogrammes de plastiques. Chaque minute, 19 tonnes de plastiques sont déversées dans l'Océan.

Ce flux constant de production de plastique est tout simplement trop important pour les infrastructures existantes de gestions et de recyclage des déchets.

### 3. de qui est-ce la faute ?

La mal gestion des déchets fait la plupart des déchets qui arrivent actuellement dans l'océan. Quand nous pensons tout sereinement que notre produit jeté va être recyclé, il y a de grande chances qu'il finisse par se joindre aux continents de plastiques.

Peu de plastiques y sont directement jeté. Après cela reste un chiffre énorme et qui ne devrait pas exister.

En fait, ce n'est pas la faute du consommateur mais plutôt de l'entreprise qui vous manipule.

En Amérique, de grand panneaux publicitaires affichent des messages qui poussent à consommer. Chaque fois dans l'année des occasions sont faites pour vous faire acheter : la saint-valentin ; la fête du travail ; Noël ; Pâque... C'est un cycle qui se répète sans fin et qui nous pousse à acheter.

Aux lieux de donner leur invendu aux sans-abris ou aux gens dans le besoin il les déchirent pour les entreprises de textile, les écrasent pour que tous les déchets récupérable ne sois plus utiles. Ils sont jeté dans des sac poubelles qui se trouvent des fois dans la rue à la vue de tout le monde.

Bien sur, je parle de la plupart des entreprises. Mais dans un pays d'Afrique (le Ghana ) ou ils ne sont que trente millions d'habitants, 15 millions de tonnes de déchets textile y arrivent chaque mois.

Tout a commencé un jour, ou tous les grands vendeurs d'ampoule ont passé un pacte pour qu'elles dure moins longtemps.

Plein d'autres objets comme les casques de réalité virtuelle, ou bien alors de nouvelles peluches à piles ou leur batterie ne puissent pas s'enlever ni se changer. Les nouveaux Iphone ont aussi été fabriqué pour duré moins longtemps et leur coques sont impossible à enlevé si ils ne marchent plus.

Résultat : des déchets qui étaient recyclables au départ sont devenu polluants.

Les entreprises textile génère une masse énorme de nouvelles modes et styles chaque semaines ce qui est une masse bien trop importantes pour que nous puissions les gérer.



### 4. qu'y a-t-il comme solutions ?

Il y a plusieurs solutions mais faire son recyclage est primordial. Lors d'une visite d'une zone d'enfouissement la guide disait que plus de 70 % des ordures qui étaient à cet endroits ne devrait pas se trouver là car le recyclage n'avaient pas été fait par les producteurs de déchets.





Il y a bien sûr plusieurs associations comme « swim for change », « surfrider foundation », wings of the océan » ou bien alors « qui nettoie si ce que toi » qui sont indispensables mais le plus important et ce que nous pouvons accomplir à notre échelle est de faire son recyclage. Mais le meilleur plastique est celui qu'on ne produit pas donc achetez moins et polluez moins. Moins nous nous procurons des produits sur-emballés moins nous sommes responsables de tout ce que je vous ai parlé. Un poisson glouton va d'ailleurs être introduit dans la cour du collège pour lutter contre ce que je vous ai dit et aussi pour la propreté de la cour.

